



ACHERTAL

Mein Herz bleibt hier.

ACHERN ★ KAPPELRODECK ★ OTTENHÖFEN IM SCHWARZWALD ★ SEEBACH ★

ACHERTAL

Toll, dass du bei uns im Achertal bist! In den vier Orten des Achertals kannst du Spannendes und Abenteuerliches erleben. Die Stadt Achern ist der Eingang ins Achertal und liegt am Fuß der Hornisgrinde. Hier kannst du bummeln, den Abenteuerspielplatz im Stadtgarten erkunden oder eine Pause in den Eiscafés einlegen. Der nächste Ort ist Kappelrodeck, sehr bekannt für seinen Rotwein und seine Reben – so weit das Auge reicht. Möchtest du einmal bei der Traubenernte dabei sein? Nun geht es immer weiter hinauf Richtung Hornisgrinde, dem höchsten Berg im Nordschwarzwald (1.164 m). Zunächst begrüßt dich aber Ottenhöfen im Schwarzwald. Hier entdeckst du historische Mühlen, denen der idyllische Ort seinen Namen „Mühlendorf“ verdankt. Bevor du zum Mummelsee kommst, Touristen besuchen alleine wegen dieser Sehenswürdigkeit den Nordschwarzwald, fährst du durch das Örtchen Seebach, das Mummelseedorf. Hier gibt es noch viel mehr zu erleben, als den geheimnisvollen Karsee. Willst du im Erzstollen Silbergründle auf Entdeckertour gehen? Wenn du schließlich den Hornisgrindeturm hinaufgestiegen bist, hast du einen Blick bis hinüber nach Frankreich und ins Rheintal. Ach übrigens... hast du gewusst, dass du viele Ausflüge in die Umgebung unternehmen kannst? Vielleicht zum Europapark nach Rust, in den Karlsruher Zoo oder zum Vogtsbauernhof, dem meistbesuchten Freilichtmuseum Deutschlands? Oder du bleibst ganz einfach hier bei uns im schönen Achertal und freust dich auf Familien- und Kinderangebote.



INHALTSVERZEICHNIS

★	Spielplätze im Achertal	04
★	Badespass im Achertal	05
★	Willi's Wildtierpfad	06-07
★	Tierisch.Wild.Spannend.	08
	Viel Spass beim Ausmalen	09
★	Mummelsee.	10
★	Gipfel erklimmen – Auf die Hornisgrinde.	11
★	Moore & Grinden	11
★	Wildsee-Erlebnistour	12-13
★	Nationalpark Schwarzwald	14
★	Historisches Bergwerk Silbergründe	15
★	Edelfrauengrab – Wasserfälle	15
★	Vogelpfad „Rettet die Waldvögel“	16-17
★	Willi Wandermaus Rallye	18
★	Lotharpfad	18
★	Schatzsuche	19
★	Ortsrallye	19
★	Indoorspass – Die schönsten Ausflüge	20-21
★	Lepo – Landwirtschaftlicher ErlebnisPfad Ottenhöfen.	22-23
★	Camping/Caravan & mehr	24
★	Keltischer Baumpfad	24
★	Familienferien	25
★	Kinderspass im Achertal	25
★	Multimedia Sagenwanderung	26
	Rallye auf die Hornisgrinde.	27
★	Kultur für Kinder und Jugendliche	28
★	Die Sage vom „Jockele, Guck!“	29
★	Wasser-Mühlen-Technik Weg	30
	Waldregeln	31
★	Kinderspass im Schnee	32-33
	Beeren Knusperle	34
★	Verleihservice	34
	Impressum	35

SPIELPLÄTZE IM ACHERTAL



Achern

- ★ Abenteuerspielplatz im Stadtgarten mit Drehscheibe, Klettergerät, Reifenschaukel, Rutsche mit Turm und vielen weiteren Spielgeräten; etwas abgelegen gibt es noch den Kleinkinderspielplatz u. a. mit einer Seilbahn
- ★ Waldspielplatz am Waldsee mit kindgerechtem Kletterpark in Achern-Oberachern
- ★ Illenau Spielplatz, am Ende der Karl-Hergt-Straße zwischen Illenau-Gelände und Eiskellerwald
- ★ Basketballspielfeld mit 3 Körben bei den Tennisplätzen, Morezstraße
- ★ Skatepark, Hinterbann

Kappelrodeck

- ★ Abenteuerspielplatz Schlossacker, Langfurch
- ★ Spielplatz beim Rodeck Stadion
- ★ Skaterplatz und Bikepark im Industriegebiet, Ortsausgang Richtung Sasbachwalden

Ottenhöfen im Schwarzwald

- ★ LEPO Erlebniswelten Wasser, Holz und Stein mit Outdoor-Holzmurmelbahnen
- ★ Spielplatz Bürgerhaus/Tourist-Information

Seebach

- ★ Abenteuerspielplatz beim Kurpark
- ★ Abenteuer Adlersee

Dies ist
nur eine
kleine Auswahl.
Alle Spielplätze
findest du unter
www.achertal.de

BADESPASS IM ACHERTAL



Plitsch. Platsch. Nass.

Was kann schöner sein, als sich an heißen Sommertagen im Freibad abzukühlen! Bei uns im Achertal warten vier tolle Badebetriebe auf euch. Ob im klassischen Freibad, chlorfrei im Naturerlebnisbad oder mit Strandfeeling am See, hier ist purer Wasserspaß für die ganze Familie garantiert!



Freibad Achern

Badstraße 6
77855 Achern

Freibad Kappelrodeck

Hauptstraße 190
77876 Kappelrodeck

Strandbad am Achernsee

Am Achernsee 8
77855 Achern

Naturerlebnisbad Ottenhöfen

Hasenwald 6
77883 Ottenhöfen im Schwarzwald



Mit der Konus Karte erhaltet ihr als ganze Familie 1 x freien Eintritt während eures Aufenthalts in den Freibädern Kappelrodeck und Ottenhöfen.



WILLI'S WILDTIERPFAD

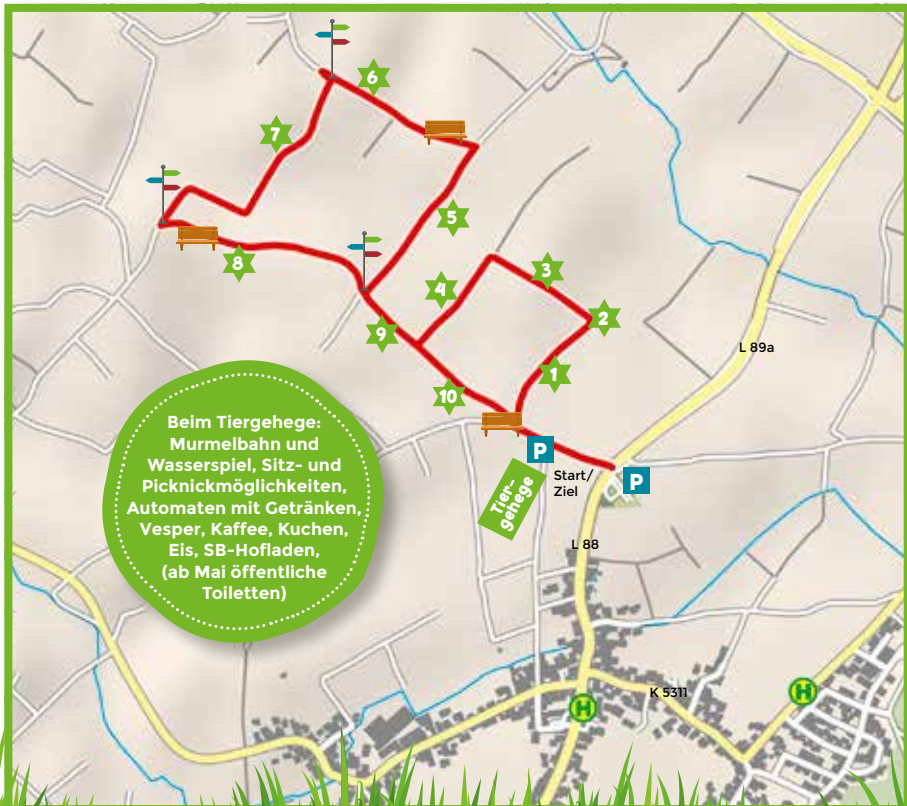


WILLI'S
Wildtierpfad

Herzlich Willkommen... auf meinem Wildtierpfad! Mein Name ist Willi, und gemeinsam erkunden wir heute mein Revier. Dabei lernt ihr alle meine Freunde kennen und erfahrt einiges über die Wildtiere in unserer Region.

Der Rundweg startet am Hofladen der Familie Weber in Mösbach. Schon hier gibt es viel zu entdecken. Gemeinsam wandern wir entlang an Feldern, Wiesen und Äckern. Es warten spannende Aufgaben und Fragen an jeder Station auf euch. Wenn ihr diese richtig löst, erhaltet ihr das Lösungswort.

Ich wünsche euch dabei viel Erfolg und vor allem eine Menge Spass!





Komm,
wir erkun-
den mein
Revier!



INFOS:

- ★ Wegstrecke: 5 Kilometer
- ★ Altersempfehlung: ab 3 Jahren
- ★ Mountain-Buggy geeignet

LAGE & ANFAHRT:

Autobahn A5, Ausfahrt 35 (Achern) abfahren.
B500 Richtung Achern für 3 Kilometer folgen,
Beschilderung nach Mösbach (2x Links).
Gegenüber des Friedhofs nach rechts ein-
biegen und bis zum Parkplatz vorfahren.



TIERISCHES. WILD. SPANNEND.



Im Achertal gibt es verschiedene Wild- & Tiergehege mit Rotwild. Nicht nur heimische Tiere können bestaunt werden, auch Alpakas, Lamas und Rentiere findet man in bestimmten Gehegen.

Kühe, Pferde, Schafe, Hunde und Katzen könnt ihr auf den Bauern- und Reithöfen besuchen. Beim Urlaub auf dem Bauernhof dürft ihr bestimmt bei der Fütterung helfen und dem Landwirt über die Schulter schauen.

Achern

Blumen Decker

Im Hesselbach 95
77855 Achern-Großweier
Esel, Ponys

Willis Wildtierpfad

77855 Achern-Mösbach
gegenüber des Friedhofes
beim Start Alpakas ▼



Kappelrodeck

Familie Zeferer

Iberg 3
77876 Kappelrodeck
Damwild



Ottenhöfen im Schwarzwald

Beim „Jägerhof“

Am Bach 16
77883 Ottenhöfen – Furschenbach
Rotwild

Basgarde-Hof

Muttert 14
77883 Ottenhöfen
www.basgarde-hof.de
Lama, Alpaka und Eselwanderung
auf Anfrage
verschiedene Tiere - u. a. Ziegen, Lamas,
Alpakas, Rentiere, Jakobschafe

Blöchereck/Holderbrünnele

77883 Ottenhöfen im Schwarzwald
Rotwild – Hirsch „Heinz“

Seebach

Fuchsmichelhof

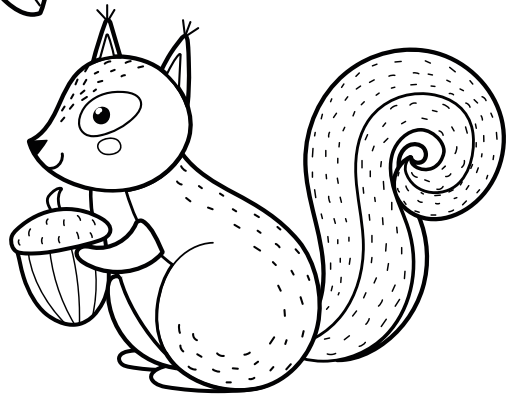
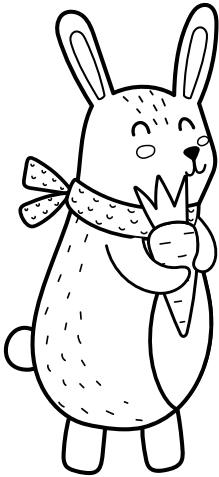
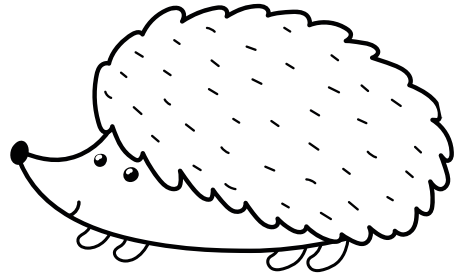
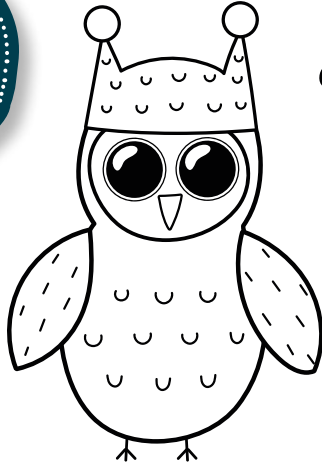
Bosenstein 6
77889 Seebach
Rotwild – Hirsch „Hansi“

Schnurrenhof

Sommerseite 20
77889 Seebach
◀ Federvieh und Ziegen



Viel
Spass beim
Ausmalen



MUMMELSEE

Der Mummelsee ist ein Karsee, das heißt, er ist in der letzten Eiszeit entstanden. Es gibt einen barrierefreien Weg um den sagenumwobenen See. Zum Erlebnis wird eine Tretbootfahrt oder der Besuch auf dem Spielplatz. Jeden Samstag von Mai – Oktober könnt ihr beim Brotbacken am Holzofen mithelfen. Weitere Infos: www.mummelsee.de



UNSER TIPP:

- * Tretbootfahren auf dem Mummelsee
- * Mummelsee-Rundweg
- * Brotbacken



Die Mummelseenixen

In den Wintermonaten trafen sich vor langer, langer Zeit die Mädchen und Jungen des Dorfes zum gemeinsamen Spinnen und Handwerken im Seebacher Deckerhof. Eines Abends klopfte es an der Tür. Drei wunderschöne Jungfrauen kamen herein und halfen beim Spinnen. Nebenbei erzählten sie sich Geschichten aus dem Dorf und verbrachten eine schöne Zeit zusammen. Eine Stunde vor Mitternacht hatten es die Jungfrauen plötzlich ganz eilig nach Hause zu kommen. Sie verabschiedeten sich und versprachen wiederzukommen. Ein Seebacher Bursche hatte sich unsterblich verliebt und wollte, dass sie beim nächsten Mal länger bleiben. Er drehte die Zeiger der Stubenuhr um eine Stunde zurück. Die Jungfrauen kamen wieder und als sie um elf Uhr vom Deckerhof aufbrechen wollten, gestand der Junge, dass er die Uhr zurückgedreht hatte. Die Jungfrauen erschrakten fürchterlich und eilten hinaus. Auf dem Mummelsee fand man am nächsten Tag drei rote Blutflecken und die Jungfrauen wurden seither nie mehr im Dorf gesehen.



Der Mummelsee-Geist

Der Sage nach soll der Mummelsee-Geist als König mit seinem Reich, auf dem Grund des Sees wohnen. An manchen Tagen ist er am Mummelsee unterwegs. Aus Holz ist er auf jeden Fall anzutreffen!



GIPFEL ERKLIMMEN – AUF DIE HORNISGRINDE

Die Hornisgrinde ist mit 1164 m der höchste Berg im Nordschwarzwald. Hornisgrinde heißt – kahler Bergrücken. Der Rundweg führt vom Hornisgrindeturm mit der schönen Aussichtsplattform zum Bismarckturm (immer geöffnet) und über den Bohlenweg durch das einmalige Hochmoor zum Dreifürstenstein. Die Tafeln des Hornisgrindenpfads informieren über die Entstehung des Moores und das Leben des Auerhahns.



UNSER TIPP:

Der Grindenpfad ist auch für Kinderwagen und Rollstuhlfahrer geeignet. Für Familien mit größeren Kindern ist es schöner, nicht auf der Straße, sondern über den Wurzelpfad zum Mummelseeblick zu wandern. Wer die Tour verlängern möchte, kann vom Dreifürstenstein den Pfad hinunter zum Seibelseckle und von dort den ebenen Weg zurück zum Mummelsee wählen.

★ Start: Parkplatz Mummelsee ★ Dauer: ca. 1,5 Stunden



Moor & Grinden

Weil es viel regnet und das Wasser nicht ablaufen kann, ist die Erde ständig nass. Der Boden saugt wie ein Schwamm das Wasser auf und es gibt dort nur sehr wenig Sauerstoff. Abgestorbene Pflanzen können daher nicht vollständig zersetzt werden. Diese übrigen Pflanzenreste nennt man Torf. Weil nach und nach immer mehr Torf übrigbleibt, wächst das Moor über viele Jahre ganz langsam in die Höhe. Informationen dazu findet ihr auf dem Grindenpfad!

Moose

Wusstest du, dass es ganz viele verschiedene Moosarten im Schwarzwald gibt?

Moose haben keine stabilen Bauteile wie Bäume und Gräser, wachsen deshalb ganz flach und bilden eine Art Teppich. Sie können Wasser sogar aus der Luft aufnehmen und lange Zeit speichern.



Farne

Farne gehören zu den ältesten Pflanzen. Sie wuchsen schon vor 400 Millionen Jahren – also noch bevor es Dinosaurier gab. Viele Farnarten stehen unter Naturschutz und dürfen auf keinen Fall gepflückt werden. Da die Arten schwer zu unterscheiden sind, lass die Pflanzen lieber alle stehen.



WILDSEE-ERLEBNISTOUR



Wildsee



Sesselliftfahrt am Ruhestein



Blick zum
Sesselliftgebäude



Vom Ruhestein führt der Weg über die Skiwiese auf den Ruhesteinberg. Wer es bequemer liebt, kann mit dem Sessellift auf den Seekopf schweben. Weiter geht's über die Grinde zum Wildseeblick und zum Euting Grab. Prof. Julius Euting war ein Orientalist (Wissenschaftler) und hat sich für die Wanderwege am Ruhestein eingesetzt. Danach wandert ihr durch den Bannwald. Das ist ein Waldgebiet, das schon über 100 Jahre sich selbst überlassen wurde und daher wie ein Urwald wirkt. Für viele Tiere ist dies ein wahres Paradies und so hat sich auch der sehr seltene Dreizehenspecht hier wieder angesiedelt. Weiter geht's bis zur Darmstädter Hütte (Einkehrmöglichkeit) und von dort wieder zurück über den Metaweg zum Ruhestein. Übrigens, ohne Sesselliftfahrt, ist dieser Weg gut mit einem Mountain-Buggy zu gehen.

Wildseeblick vom Euting-Grab



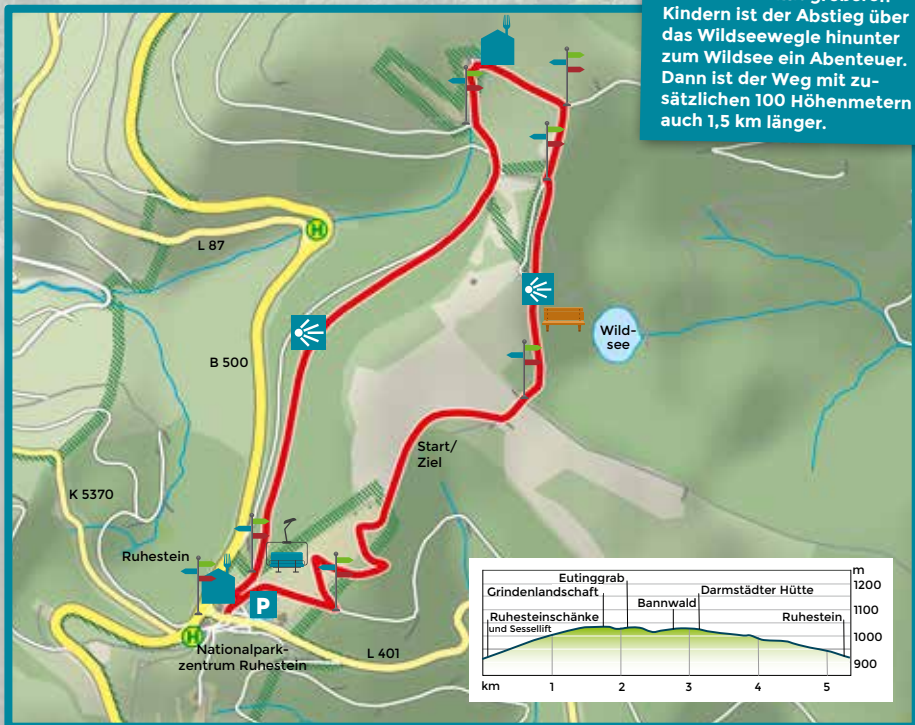
Euting-Grab

INFOS:

* Start/Ziel: Ruhestein-schänke, Am Ruhestein, 77889 Seebach

* Wegstrecke: 5,3 km

Für Familien mit größeren Kindern ist der Abstieg über das Wildseewegle hinunter zum Wildsee ein Abenteuer. Dann ist der Weg mit zusätzlichen 100 Höhenmetern auch 1,5 km länger.



NATIONALPARK SCHWARZWALD

Wild. Natur. Echt.

Hier dürfen die Wälder langsam wieder wilder werden. Der Nationalpark ist ein Schutzgebiet. Die Natur darf sich frei und ohne menschliches Zutun entfalten. Du kannst auf eigene Faust über die vielen Wege durch den Nationalpark wandern oder aber mit einer geführten Tour eine spannende Entdeckungsreise in die Wildnis unternehmen. Das Programm hierzu findest du unter www.nationalpark-schwarzwald.de. Da gibt es zum Beispiel Fledermauswanderungen, Bacherkundungen, ein Waldklassenzimmer oder Forschertage.



© Daniel Müller (Nationalpark Schwarzwald)

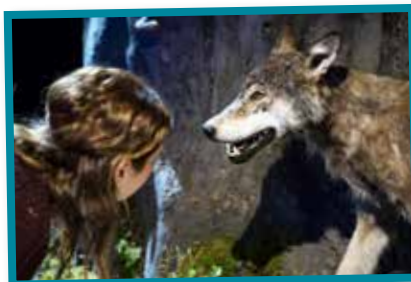
Im Nationalparkzentrum findest du eine einzigartige und interaktive Ausstellung über den wilden Wald. Hier kannst du die Tier- und Pflanzenwelt erkunden.

Infos zum Programm und zur Ausstellung findest Du unter:

www.nationalpark-schwarzwald.de



Großvatertanne @ Wolfram Hessner (Nationalpark Schwarzwald)



© Daniel Müller (Nationalpark Schwarzwald)

HEY - DAS SIND WIR, DIE WILDEN VIER!

In- und auswendig kennen wir den ganzen Nationalpark Schwarzwald. Seit Jahren sind wir hier im wildesten Teil des Waldes zuhause. Und sind dort überall bekannt: Lotta die Gartenschläferin, die Sperlingskäuzin Ottilie, der Widderbock Ferdinand und die Kreuzotter Severin.



© Julia Ocker Nationalpark Schwarzwald

HISTORISCHES BERGWERK SILBERGRÜNDELE

Entdecken. Aktiv. Geschichte.

In den Tiefen des Schwarzwaldes gibt es auch heute noch so manches Geheimnis zu entdecken. Im Besucherbergwerk Silbergründle in Seebach könnt ihr in diese Geschichte eintauchen und während einer Führung das historische Bergwerk erkunden, in dem einst Bleiglanz und Silbererz gewonnen wurden.



Unter Führung eines fachkundigen Erzknappen kann der Stollen im fahlen Licht der Grubenlampen „erforscht“ werden - bergwerksgerecht ausgestattet mit Regenmantel, Gummistiefeln und Schutzhelm.

Die Öffnungszeiten entnehmt ihr bitte dem örtlichen Ferienprogramm oder der Homepage unter: www.bergwerk-seebach.de



EDELFRAUENGRAB - WASSERFÄLLE

Die Wasserfälle liegen im Naturschutzgebiet Karlsruher Grat und dem Gottschlägtal. Es lohnt sich, dem ca. 1,4 km langen Weg durch die Wasserfälle zu folgen (ca. 180 Höhenmeter). Unterschiedliche Wasserfälle, Auskühlungen und das berühmte romantische Brücklein warten auf euch.

Am oberen Ende des Gottschlägtals angekommen, lädt ein Getränkebrunnen zur Rast ein. Dort befinden sich auch laut einer Sage die Riesenkröten vom Gottschlägtal. Diese Kröten haben magische und heilende Kräfte.



INFOS:

- * Start: Parkplatz Edelfrauengrab, Ottenhöfen im Schwarzwald



VOGELPFAD „RETTET DIE WALDVÖGEL“

Langer Schnabel, kurze Beine, bunte Federn, laute Schreie - die Vogelwelt ist unglaublich artenreich und vielfältig. Auf dem Vogelpfad in Kappelrodeck wurden einige heimische Vogelarten ausgewählt und entlang des Weges dargestellt. An verschiedenen Stationen erfahrt ihr Wissenswertes über:



◀ den **Rotmilan**, ein streng geschützter Greifvogel, der ein eleganter Segler und bei uns häufig im Flug zu beobachten ist



▲ den **Waldkauz**, der zur Gattung der Eulenvögel zählt und bei uns heimisch ist; sein Gehör und die Nachtsichtfähigkeit sind legendär



◀ den **Schwarzstorch**, einer der größten und seltensten Waldvögel



▲ den **Kleiber**, ein kleiner Höhlenbrüter mit Maurertalent, den man fast überall beobachten kann



▲ und den **Schwarzspecht**, der Größte aller Spechtarten und einer der besten Baumeister im Wald



Vogelpfad

Folgt der Beschilderung Vogelpfad! Damit ihr keinen Aktionspunkt verpasst, beachtet bitte die Laufrichtung der Rundtour. An der Wegkreuzung verläuft der Vogelpfad erst im und danach gegen den Uhrzeigersinn!

INFOS:

- * Start/Ziel: Wanderparkplatz Hofackerteich (Ortsausgang Kappelrodeck in Richtung Sasbachwalden)
- * Wegstrecke: 2,5 km
- * Der Weg verläuft überwiegend auf befestigten Wegen und kann mit dem Mountain-Buggy erwandert werden.



Waldjugend Kappelrodeck

Seit 2009 gibt es in Kappelrodeck eine Gruppe der Deutschen Waldjugend e.V., die es sich zur Aufgabe gemacht hat, Jugend- und Naturschutzarbeit zu leisten. So wurde auch der Vogelpfad als Naturschutzprojekt umgesetzt. Du willst mehr über die Waldjugend erfahren? Dann schau nach unter www.waldjugend-bw.de.

Man
kommt zur
Waldjugend,
um Spass mit
Freunden zu
haben.

WILLI WANDERMAUS RALLYE

INFOS:

- * ca. 2 km Länge
- * Gehzeit mit Rätselspass ca. 1,5 h
- * Kinderwagentauglich

Liebe Kinder, ich bin Willi Wandermaus und wohne im beschaulichen Mühlendorf Ottenhöfen im Schwarzwald. Meistens wandere ich jedoch durch den Schwarzwald und lausche dabei dem Rauschen der Bäume.



Natürlich streift Willi nicht alleine durch Wald und Flur. Gemeinsam mit Lepo seinem besten Freund macht es umso mehr Spaß. Doch der kleine Junge hat sich versteckt und Willi sucht ihn nun in Ottenhöfen. Uff, das ist knifflig! Wollt ihr Willi helfen, Lepo wieder zu finden?



Den Rätselbogen bekommst du bei uns in der Tourist-Information oder du kannst ihn dir unter www.achertal.de herunterladen.

LOTHARPFAD

Der Orkan Lothar fegte an Weihnachten 1999 mit unglaublicher Kraft über die Schwarzwaldhöhen und pflügte dabei eine tiefe Schneise durch den Wald. Der Lotharpfad ist ein Erlebnisweg und führt über Treppen, Stege und Leitern zu einer Aussichtsplattform. Hierbei könnt ihr erleben, wie sich die Natur ohne menschliches Eingreifen ganz von alleine wieder erholt und ein neuer Wald entsteht.

INFOS:

- * Start/Ziel: Parkplatz Lotharpfad, Schwarzwaldhochstraße, 3 km nach dem Schliffkopf Richtung Freudenstadt
- * Wegstrecke: 0,9 km
- * Ebener Weg über Treppen – nicht für Kinderwagen und Rollstuhlfahrer geeignet



SCHATZSUCHE

Hey Piraten



aufgepasst!

Habt ihr Lust auf eine Spielplatz-Tour durch Kappelrodeck?



Dann schnappt euch die Schatzkarte,



hisst die Segel und findet die vier verborgenen Orte um den Edelstein-Schatz zu finden!



Den Schatzsucher-Pass erhaltet ihr in der Tourist-Info im Rathaus Kappelrodeck oder als Download hier: ►

Ahoi ihr Landratten!



ORTSRALLYE



Schluss mit öden und schier endlosen Spaziergängen! Auf der knapp vier kilometerlangen Ortsrallye durch Kappelrodeck kommt sicher keine Langeweile auf. An verschiedenen Stationen gilt es Fragen zu beantworten um das richtige Lösungswort herauszufinden. Den Fragebogen samt Wegbeschreibung gibt es in der Tourist-Info im Rathaus Kappelrodeck oder als Download hier: ►

Wir wünschen viel Spaß!



INDOORSPASS

Bibliotheken im Achertal

Stadtbibliothek Achern

Rathaus Am Markt

Rathausplatz 1

77855 Achern

Tel. +49 (0) 7841 642-1420

www.achern.de/de/Leben-Lernen/

Stadtbibliothek



Tourist-Information/Bürgerhaus Ottenhöfen

Großmatt 15

77883 Ottenhöfen im Schwarzwald

Tel. +49 (0) 7842 804-44

tourist-info@ottenhoefen.de

www.ottenhoefen.de

Tourist-Information Seebach

Ruhesteinstr. 21

77889 Seebach

Tel. +49 (0) 7842 948320

www.seebach.de

Kath. öffentliche Bücherei Kappelrodeck

Gemeindezentrum Kappelrodeck

Schloßbergstraße 8

77876 Kappelrodeck

Tel. +49 (0) 7842 997 71 73

www.kath-achertal.de

Schmökern - Stöbern - Erleben!

In den Büchereien im Achertal gibt es viel zu entdecken: Pappbilderbücher für die Kleinsten, Bilderbücher, Erstlesebücher, Sachbücher, Romane, fremdsprachige Bücher, Comics und Mangas. Auf der Lesetreppe der Stadtbibliothek Achern kannst du gemeinsam mit Freunden schmökern. Hier findest du auch CDs, DVDs, Spiele, elektronische Spiele (Wii, Nintendo und Switch), Tonies, Tiptoi-Bücher und Zeitschriften. Kurzzeitabo für Feriengäste!

World of Living

Am Erlenpark 1

77866 Rheinau

www.weberhaus.de/world-of-living/

Schwarzwälder Freilichtmuseum Vogtsbauernhof

Wählerbrücke 1

77793 Gutach (Schwarzwaldbahn)

www.vogtsbauernhof.de

Jumping Dome Ortenau

Seestraße 18

77746 Schutterwald

www.jumpingdome.de

Experimenta Freudenstadt

Musbacher Straße 5

72250 Freudenstadt

www.experimenta-freudenstadt.de

Panorama Bad

Ludwig-Jahn-Straße 60,

72250 Freudenstadt

www.panorama-bad.de

Illenau und Illenau Arkaden Museum

Schau mal, sieht die Illenau nicht eher aus wie ein Schloss? Doch war die Illenau früher kein Schloss, sondern eine sehr bekannte Heilanstalt für Menschen, die psychische Probleme hatten. Aus ganz Europa kamen Menschen, um sich in Achern zu erholen. Vielleicht stehst du gerade am Brunnen im Innenhof der Illenau. Heute ist hier das Rathaus untergebracht und das Illenau Arkaden Museum. Hier erlebst du die Geschichte dieses besonderen Krankenhauses, das 1842 erbaut wurde. Mit Filmen, Hörspielen und einer interessanten Ausstellung wird dir gezeigt, was in der Illenau in mehr als 175 Jahren passiert ist. Danach kannst du tolle Leckereien im Illenau Arkaden Bistro genießen, ganz gemütlich im Sandsteingewölbe (früher war hier die Küche der Heilanstalt), in den Arkaden oder im Innenhof.

Rund um die Illenau gibt es viele Grünflächen. Früher waren es die Patientengärten der Klinik sowie verkehrsberuhigte Zonen. Auf dem nahegelegenen Spielplatz kannst du toben oder mit deiner Familie auf den Spuren des berühmten Heimatdichters Pfarrer Heinrich Hansjakob wandern, nach welchem einige Wege im Illenauer Wald benannt wurden.

Exotische Bäume, die du vielleicht noch nie gesehen hast, kannst du auf dem Illenauer Friedhof entdecken. Historische, eindrucksvolle Grabsteine erzählen viele Geschichten wie die des neunjährigen Mädchens, das tragisch in der Schule verunglückte. Hast du im Museum die Statue mit dem schaukelnden Mädchen gesehen? Schau mal, ob du sie auf dem Friedhof wiederfindest.

Informationen: Illenauer Allee 75, 77855 Achern, www.illenau-arkaden.de



Museum und Mineralien Ausstellung

Tourist-Information/Bürgerhaus Ottenhöfen

Großmatt 15

77883 Ottenhöfen im Schwarzwald

Tel. +49 (0) 7842 804-44

tourist-info@ottenhoefen.de

www.ottenhoefen.de



LEPO



Landwirtschaftlicher ErlebnisPfad Ottenhöfen – LEPO

Los geht es im „Kurpark“ in der Ortsmitte. Dort befindet sich der Erlebnisbereich Wasser und eine Outdoor Holzrutsche. Hier könnt ihr spielen und umhertoben. Für die Holzrutsche findet ihr dort einen Kugelautomaten.

Der Rollspass kann beginnen!



Ihr wandert nun in Richtung Günsberghof zum Erlebnisbereich „Holz“. Dort befindet sich eine weitere Holzrutsche und ihr findet alles rund um das Thema Holz. Bei uns hier im Schwarzwald gibt es eine große Vielfalt an Holzarten. Sei gespannt! Ihr geht nun weiter und kommt an einem schönen, großen Rotwildgehege vorbei. Mit ein bisschen Glück kannst du die Tiere beobachten. Siehst du den Hirsch? Weiter geht es nun in Richtung Piushof. Auf dem Weg dorthin kommt ihr



bei der Imkerei und an verschiedenen Weinreben vorbei. Bei der Thementafel „Weinbau“ bekommt ihr alles über den Weinbau bei uns erklärt. Den Berg hinauf geht es nun zum Heidenhof. Dort angekommen lädt das Hexenhäuschen zu einer Rast ein. Frisch gestärkt geht ihr weiter zum „Erlebnisbereich Stein“. Hier erfahrt ihr alles über die Gesteine hier im Achertal. Dort befindet sich eine weitere Outdoor Holzrutsche. Durch ein lauschiges Waldstück und entlang an grünen Wiesen mit Schafen und Kühen kommt ihr nun zur „Rainbauernmühle“. Siehst du wie sich das Mühlrad dreht? Von der Mühle geht es nun weiter in Richtung „Blustenhof“ mit einem Getränkebrunnen. Ab dem Frühjahr bekommt ihr dort an den Wochenenden leckeren Kuchen und Eis. Über den „Blustenweg“ entlang des Waldes kommt ihr nun wieder zurück zum Start.

Mach Dein LEPO Diplom!

Ausgestattet mit dem LEPO-Rätselbogen und einem Stift gibt es für euch Kinder am Wegesrand allerhand knifflige Fragen zu beantworten. Mit den verschiedenen Themenrädern könnt ihr viel Wissenswertes erfahren. Wer das richtige Lösungswort ermittelt, den erwartet das begehrte LEPO-Diplom des Naturparks Schwarzwald Mitte/Nord. Dieses bekommt ihr bei uns in der Tourist-Info Ottenhöfen oder online unter www.achertal.de

Unterwegs mit dem Comic-Helden

Lepo's Abenteuer" ist eine Kurzgeschichte für Kinder in Form eines Comics. Unterwegs lässt sich „Lepo's Abenteuer“ an den Originalschauplätzen der Geschichte hautnah miterleben.



CAMPING/CARAVAN & MEHR



ADRESSEN:

Campingplatz am Achernsee,
Am Achernsee 8,
77855 Achern,
Tel. +49 (0) 7841 25253,
Mobil: +49 (0) 175 3230987

Wohnmobilstellplatz Achern,
Badstr. 4, 77855 Achern,
Tel. +49 (0) 7841 6421440

Wohnmobilstellplatz
Kappelrodeck,
Heidenhof 4,
77876 Kappelrodeck
Tel. +49 (0) 7842 802 10

Campingplatz Murhof,
Murhof 1,
77883 Ottenhöfen
im Schwarzwald
Tel. +49 (0) 174 6153831

Hast du schon einmal unter freiem Himmel in einem Zelt auf einer Wiese am See geschlafen und die Sterne beobachtet oder inmitten eines Wanderparadieses deine Ferien verbracht? Möchtest du abends am Lagerfeuer Würstchen und Stockbrot grillen? Auf unseren Camping- und Wohnmobilstellplätzen gibt es genügend Platz zum Spielen, Toben und Abenteuer erleben- und du kannst neue Freunde kennenlernen und gemeinsam viel Spaß in deinen Ferien haben.

Oder wie wäre es mit einer Nacht im Heu oder im Naturcamp unter freiem Himmel in Seebach? Informationen unter www.ferienhof-fischer.de und www.nationalpark-schwarzwald.de

KELTISCHER BAUMPFAD

Bestimmt kennst du dein Sternzeichen.
Möchtest du wissen, wie dein Seelenbaum heißt?

Beim Keltischen Baumpfad in Oberachern kannst du ihn entdecken. Der keltische Baumkreis enthält 21 Bäume. Bist du eine Eiche, eine Birke oder eine Buche? **Los geht's!**



INFOS:

- * Wegstrecke: 3,1 km
- * Wegmarkierung: gelbe Raute, Baumtafeln
- * Start: Platz am Dachs buckel
- * Bushaltestelle: Oberachern Kirche/Löwen
- * Bahn: Haltestelle Oberachern Bahnhof und Bindfadenfabrik
- * Parken: Oberacherer Allmend (Ecke Zur Friedrichshöhe/Am Waldsee, direkt am Waldrand)
- * der Weg ist nicht kinderwagentauglich



Triskele

FAMILIENFERIEN



Im Achertal werden Kinderträume wahr. Lange-
weile? Nicht bei uns. Große und kleine Abenteuer
warten auf euch. Habt ihr schon einmal im Heu übernachtet, Mehl in einer
echten Schwarzwaldmühle gemahlen oder in einem Steinbruch Schätze
entdeckt? Im Sommer könnt ihr euch in unseren tollen Schwimmbädern oder
am See vergnügen, im Winter habt ihr jede Menge Spaß auf der Piste oder
beim Rodeln an der Schwarzwaldhochstraße. Ach ja, und vergesst nicht, auf
die Hornisgrinde zu wandern, das ist der höchste Berg im Nordschwarzwald.
Und am sagenumwobenen Mummelsee, dem größten Karsee im Schwarzwald,
erfahrt ihr die Sage von den Seefräulein, die in den Tiefen des Sees in einem
prächtigen Schloss leben sollen. **Seid gespannt!**

Kinderspass im Achertal

Lust auf Schwarzwälder Kirschtorte backen, Waldführung
mit Förster Theo, Steinbruchbesichtigung oder Bastelspaß?
Dies alles findet ihr in unserem bunten Kinderprogramm.

Die aktuellen Termine und Informationen zur Anmeldung
für den Kinderspass Achertal findet ihr unter
www.achertal.de/veranstaltungen.

Ferienprogramm der Stadt Achern im Sommer und Herbst

<https://www.achern.de/de/Leben-Lernen/Familie/Ferienprogramm>



Forscher- rucksack

Für kleine Entdecker und Forscher – mit
dem Naturforscher Rucksack in die Natur!

Ob am Wasser, auf der Wiese oder im Wald,
hier darf der Rucksack nicht fehlen.

Es gibt immer viel Spannendes zu ent-
decken, beobachten, bestimmen und
erforschen.

Mit Kescher, Fernglas, Becherlupe und
Kompass und einer kleinen Naturforscher
Broschüre ausgerüstet kannst du die
Gegend erkunden. Hat dich das
Forscherfieber gepackt?
Dann los!



Toller
Forscher-
rucksack!



ACH' wie schön!

Liebe Kinder, als Feriengäste
im Achertal bekommt ihr bei den
Tourist-Informationen eine kleine
Überraschung. Was kann das wohl
sein? Seid ihr neugierig geworden?

Lasst euch überraschen!

Wir haben auch viele
Tipps für dich und deine
Familie, was ihr bei
uns erleben könnt.

MULTIMEDIA SAGENWANDERUNG

MULTIMEDIA
SAGENWANDERUNG

Liebe Kinder, wie schön euch hier in Kappelrodeck im Achertal zu begrüßen. Sicher habt ihr schon von der berühmten Sage der Hex' vom Dasenstein gehört. Aber wie war das damals wirklich, die Sache mit dem Burgfräulein, dessen Vater und dem Bauernsohn, an den sie ihr Herz verloren hat? Um das herauszufinden, folgt der Beschilderung „Multimedia Sagenwanderung“ und schaut unterwegs den Film zur Sage an. Wenn ihr Lust habt, könnt ihr die Fragen im Onlinequiz beantworten und euch eine kleine Überraschung sichern – dazu einfach den QR Code ▼ scannen und schon geht's los!

Damit ihr den Film zur Sage während eurer Tour anschauen könnt, benötigt ihr ein internetfähiges Smartphone.



RALLYE

auf die Hornisgrinde.
Nur einer schafft es
bis ganz nach oben!
Finde es heraus...

HORNISGRINDE

Wollt ihr auch hoch hinaus,
dann schaut auf Seite 11 vorbei.

OTTENHÖFEN



SEEBACH



ACHERN



KAPPELRODECK



KULTUR FÜR KINDER UND JUGENDLICHE



Gong Achern und PuppenParade Ortenau



Vorhang auf für das Kindertheater-Programm an verschiedenen Veranstaltungsorten im Rahmen des städtischen Kulturprogramms „gong Achern“. Im Kulturkalender findest du spannende und lehrreiche Stücke zum Eintauchen in die Erlebniswelt von Märchen und Abenteuern. Das Mitmach-Theater lädt ein zum Mitspielen, Singen und Musizieren.

Im Frühjahr kannst du außerdem drei Wochen lang in Achern und Umgebung beim Figurentheater Festival „PuppenParade Ortenau“ ein abwechslungsreiches Programm mit den besten Puppenspielern aus nah und fern erleben. Geboten werden zahlreiche Veranstaltungen mit Groß- und Handpuppen für Kinder, Jugendliche und Erwachsene.

www.achern.de/de/Freizeit-Tourismus/Kultur-Veranstaltungen/Staedtische-Kulturveranstaltungen

Illenau Theater Achern e.V.

Der Theaterverein bietet regelmäßig Theaterstücke für Erwachsene und Kinder an verschiedenen Veranstaltungsorten. Willst du dabei sein, wenn sich der „Eiskellerwald“ in einen Abenteuerwald verwandelt? www.illenau-theater.de

Kommunales „Filmtheater Tivoli“ Achern e.V.

Das Tivoli-Filmtheater ist ein ganz besonderes Kino mit einer unvergleichlichen Atmosphäre. Auf den Sofas der Logenplätze hast du bestimmt viel Vergnügen bei spannenden oder lustigen Familienfilmen. Ratskellerstraße 2a, 77855 Achern www.tivoli-achern.de



DIE SAGE VOM „JOCKELE, GUCK!“

Ihr habt bestimmt schon vieles gesehen im Achertal. Seid ihr auch schon in Oberachern am Bienenbuckel gewesen? Dort müsst ihr unbedingt den Abstecher zum Aussichtspunkt auf dem „Jockele Guck“ machen. Es gibt hier nicht nur den einmaligen Blick bis hinüber ins Elsass nach Frankreich, sondern auch die spannende Sage vom Jockele. Vor mehr als 300 Jahren geschah während der kriegerischen Zeiten folgendes: Die Wache dort droben musste, wenn Feinde in Sicht waren, einen riesigen Lärm veranstalten und damit die Dorfbewohner warnen. Eines Tages aber machte der Wachposten, der Jockel, einen schlimmen Fehler. Denn statt wach zu sein und aufzupassen, schlief er ein. Eine andere Wache erwischte ihn und weckte ihn mit dem Ausruf „Jockele, guck!“ (das badische „guck“ bedeutet „schauen, spähen“). Das Missgeschick des Jockele hatte sich schnell herumgesprochen. Zum Glück nahm dem armen Jockel dies niemand übel, weil er, so erzählt es die Sage, wohl ein lustiger Kerl war. Ach übrigens... Nicht nur der fantastische Aussichtspunkt wurde nach ihm benannt, 2018 wurde ihm sogar ein Denkmal dort gesetzt. Heute ist er Symbolfigur der Oberacher Fastnacht und erinnert an den Schelm und seine Schandtat damals auf dem Bienenbuckel. Vielleicht siehst du den Jockele einmal, wenn ihr eure Fastnachtsferien im Achertal verbringt? Halte nur fleißig nach ihm Ausschau bei einem der Fastnachtsumzüge im Tal.



Jockele bei der Fastnacht

Aussichtspunkt
„Jockele Guck“

WASSER-MÜHLEN-TECHNIK WEG

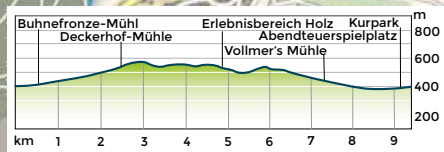
An der Acher entlang führt dieser Weg ab dem Abenteuerspielplatz in der Ortsmitte zur Buhnefronzmühle und weiter zur Deckerhofmühle. Hier gibt es einen schönen Rastplatz. Über zwei Holzbrücken wandern wir über den Tannenteich und gelangen über den Holzerlebnis-Spielbereich bei der Bergmatt in den Grimmerswald zum Ferienhof Fischer. Dann führt der Weg weiter zur Vollmer's Mühle mit dem schönen Wasserrad. Auch hier kann eine Rast eingelegt werden. Über den Mühlenweg entlang des Grimmerswaldbachs geht es zurück zur Ortsmitte. Dieser Weg ist speziell ausgeschildert und ihr könnt auch nach dem Tannenteich eine Abkürzung direkt zur Ortsmitte nehmen. Dann beträgt die Wegstrecke 5,9 km.



Tip

Natur-Rallye auf dem Wasser-Mühlen-Technik Weg auf abgekürzter Strecke. Das Rallye-Heft gibt es bei der Tourist-Info Seebach oder unter www.achertal.de

Holt euch schnell den Forscherrucksack ab!



INFOS:

- * Start/Ziel: Mummelseehalle, Ruhesteinstr. 36, Seebach
- * Wegstrecke: 9,3 km
- * Mountain-Buggy geeignet

WALDREGELN!

Schütze den Wald

Störe keine Tiere und reiße keine Pflanzen aus dem Boden.

Hinterlasse den Wald so wie du ihn vorgefunden hast

Nimm deinen Müll wieder mit nach dem Picknick! Somit schützt du den Wald und die Tiere vor Plastik und Unrat.

Wem gehört der Wald?

Der Wald gehört entweder den Gemeinden, dem Staat oder privaten Eigentümern.

Jeder nutzt den Wald anders. Die Gemeinden zur Erholung, die privaten Eigentümer für die Holzwirtschaft.

Psssst!

Schreie nicht im Wald umher. Die Tiere sind sehr empfindlich gegen Lärm, daher verhalte dich bitte ruhig.

Abstand halten

Verlasse nicht die ausgewiesenen Wege. Wenn du ein Nest oder Jungtiere entdeckst, halte Abstand und berühre die Tiere nicht.

Bergsee Oberachern



KINDERSPASS IM SCHNEE

Schneegestalten.
Abenteuer. Spaß.



RODELBÄHNEN IM ACHERTAL:

* Ruhestein
Länge circa 300 Meter
Infos unter
Tel. +49 (0) 7442 841444

* Kernhof
Länge rund 200 Meter
Infos unter
Tel. +49 (0) 7842 9483 40

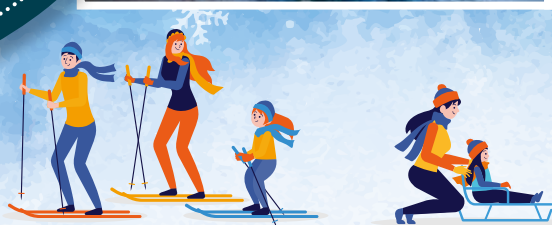


Schneeschuh- wandern

Die Schneeschuhe an und raus in den Schnee. Durch den tiefen Schnee stapfen und die schneebedeckten Wälder betrachten. Vielleicht entdeckt ihr ja ein Wildtier!

Das Achertal bietet euch eine kleine Auswahl an ausgeschilderten Touren mit grandiosen Ausblicken.

Verleih von Schneeschuhen an den Skiliften Seibelseckle und Ruhestein über Sport Kern. Ebenso geführte Schneeschuhtouren inkl. Ausrüstung, Lagerfeuer und Fackeln.



Schlitten fahren

Auf dem Schlitten den Wind um die Nase wehen lassen, einmal wieder ausprobieren, was es heißt, sich fallen zu lassen und Schnee-Engel zu zeichnen? Wie wäre es mit einem Ausflug zur Rodelbahn? Im Achertal erwartet euch garantiert jede Menge Winterspaß.

Einen Rodelverleih findet ihr an den Skiliften Seibelseckle und Ruhestein bei Sport Kern



Langlauf

Du wolltest schon immer mal das Langlaufen probieren oder bist schon ein Talent? Dann erwartet dich ein bestens präpariertes Loipennetz an der Schwarzwaldhochstraße. Es gibt Loipen in verschiedenen Schwierigkeitsgraden und sie führen dich durch verschneite Winterwälder und vorbei an herrlichen Aussichten.

Am Seibelseckle kann bei Sport Kern die Ausrüstung geliehen oder ein Langlaufkurs gebucht werden.



Ski & Snowboard

Die Skier an und rauf auf den Berg! Bei den Skiliften Seibelseckle und Ruhestein habt ihr Fahrspaß und das sogar bei Flutlicht.

An den Talstationen dieser Lifte bietet Sport-Kern einen Verleihservice rund um den Wintersport sowie eine Skischule.

Natürlich gibt es auch eine Après-Skibar zum Aufwärmen und Stärken.

Entlang der Schwarzwaldhochstraße gibt es übrigens noch weitere Skilifte.



BEEREN KNUSPERLE

Für 6 Personen

- 600 g gemischte Beeren (Himbeeren, Brombeeren, Heidelbeeren, Erdbeeren)
- 2 Päckchen Vanillinzucker
- 50 Gramm Puderzucker
- 50 Gramm Butter
- 100 Gramm Mehl
- 50 Gramm gehackte Nüsse
- 1 Eigelb
- Eine ofenfeste Form oder 6 kleine Förmchen

Zubereitung

Die Beeren waschen. Beeren mit dem Vanillinzucker mischen und in eine Auflaufform geben. Backofen auf 200° vorheizen. Auflaufform ausfetten mit ein bisschen Butter. Butter, Puderzucker, Mehl, Nüsse und Eigelb zu Streuseln kneten & auf den Beeren verteilen. Jetzt das Ganze für etwa 20 min im Backofen backen.

**Super passt hierzu
Vanilleeis oder Vanillesoße.**

**Lecker!
Probiert es
zu Hause
aus**

VERLEIHSERVICE

Unsere Tourist-Informationen halten für euch ein großes Angebot an Verleihartikel bereit.



	Mountain-Buggys	Bollerwagen	Hochstühle	Kinderbetten	Kinder- und Babytragesitze	Nordic-Walking-Stöcke für Kinder	Wickelmöglichkeit	Sonstiges
Achern							★	Forscherrucksack
Kappelrodeck	★				★	★	★	Forscherrucksack
Ottenhöfen	★	★	★	★	★	★	★	Forscherrucksack, Spielzimmer
Seebach	★	★	★		★	★	50 m entfernt	Forscherrucksack, Spiele, Tischtennisschläger



Bilderquellen: Roland Spether, Tourist-Info Achertal, Stadtbibliothek Achern, Kulturamt Achern, Narrenzunft Oberachern, Nationalpark Schwarzwald, freepik



Grafik & Design: Nadine Gmeiner | IDEA.CONCEPT.DESIGN | gmeiner.design@web.de
gedruckt auf Naturpapier FSC

Tourist-Information Achern

Rathausplatz 1, D-77855 Achern

Tel. +49 (0) 7841 642-1900 | Fax +49 (0) 7841 642-3900

tourist-info@achern.de

Tourist-Information Kappelrodeck

Hauptstraße 65, D-77876 Kappelrodeck

Tel. +49 (0) 7842 802-10 | Fax +49 (0) 7842 802-75

tourist-info@kappelrodeck.de

Tourist-Information Ottenhöfen im Schwarzwald

Großmatt 15, D-77883 Ottenhöfen im Schwarzwald

Tel. +49 (0) 7842 804-44 | Fax +49 (0) 7842 804-45

tourist-info@ottenhoefen.de

Tourist-Information Seebach

Ruhesteinstraße 21, D-77889 Seebach

Tel. +49 (0) 7842 9483-20 | Fax +49 (0) 7842 9483-99

tourist-info@seebach.de



www.achertal.de

